



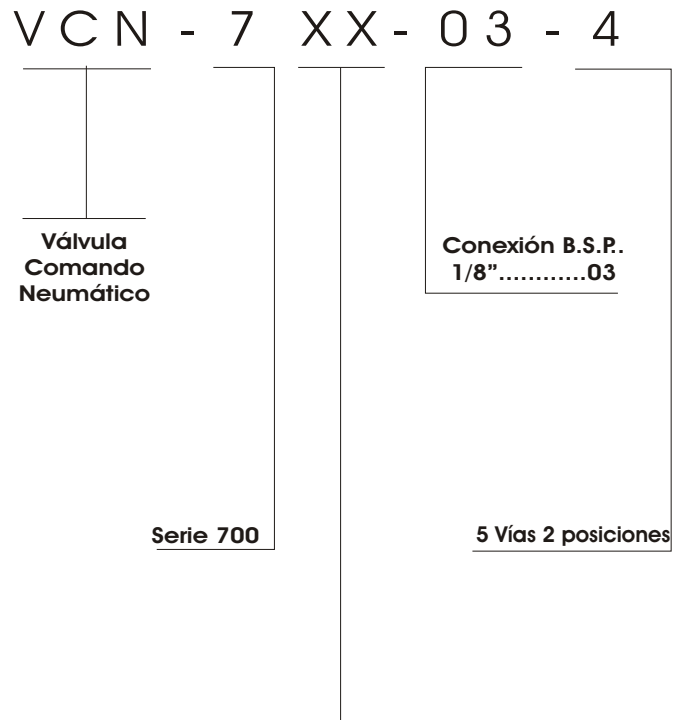
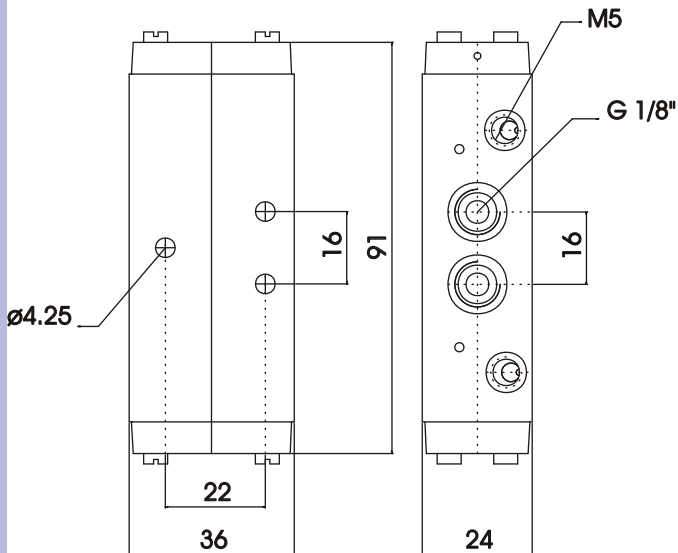
DATOS TÉCNICOS



TIPO:	Válvula 5/2 de actuación neumática, reacción a resorte o neumática, monoestable o biestable
MATERIALES:	Cuerpo de aluminio (a pedido otros materiales), vástago distribuidor con protección de cromo duro y materiales sintéticos, sellos de NBR
MONTAJE:	Unitario, o en uso múltiple con distribuidor
CONEXIONES:	De trabajo: BSP:1/8" de pilotaje: M5x08
DIMENSIONAL:	Ver cuadro de modelos
TEMPERATURA DE FUNCIONAMIENTO:	DE-5 A 60°C
FLUIDO:	Aire comprimido filtrado y lubricado
PRESIÓN DE TRABAJO:	2 a 10 Bar
CAUDAL NOMINAL:	400 NI/min a 7 Bar de presión

DIMENSIONAL - MODELOS

CÓDIGOS PARA SU SOLICITUD



SIMBOLOGIA



Código de Accionamiento

Mando neumático reacción resorte	15
Biestable por impulso neumático	16
Mando neumático reacción neumática.....	17

ELECTROVÁLVULAS DIRECCIONALES 5/2 SERIE 700

Automación
Argentina S.A.



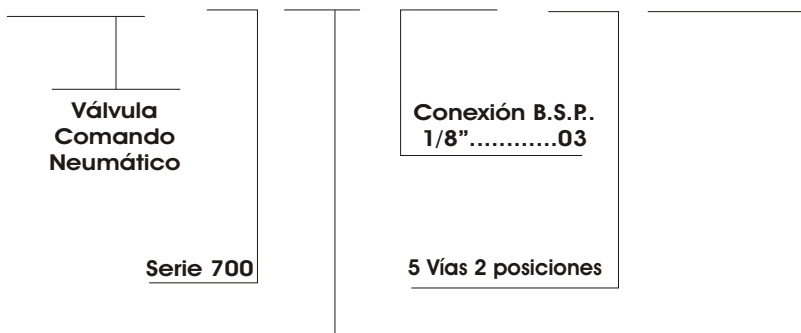
DATOS TÉCNICOS

TIPO:	Válvula 5/2 de actuación eléctrica por solenoide 22, con actuador manual monoestable. Bobina central rotatable 360°
MATERIALES:	Cuerpo de aluminio (a pedido otros materiales), vástago distribuidor con protección de cromo duro y materiales sintéticos, sellos de NBR
MONTAJE:	Unitario, o en uso múltiple con distribuidor
CONEXIONES:	De trabajo: BSP.1/8" de pilotaje: M5x08
DIMENSIONAL:	Ver cuadro de modelos
TEMPERATURA DE FUNCIONAMIENTO:	DE -5 A 60°C
FLUIDO:	Aire comprimido filtrado y lubricado
PRESIÓN DE TRABAJO:	2 a 10 Bar
CAUDAL NOMINAL:	400 NI/min a 7 Bar de presión
DISTRIBUIDOR:	Alimentación múltiple (ver sección accesorios)



CÓDIGOS PARA SU SOLICITUD

V C N - 7 X X - 0 3 - 4 - X X X

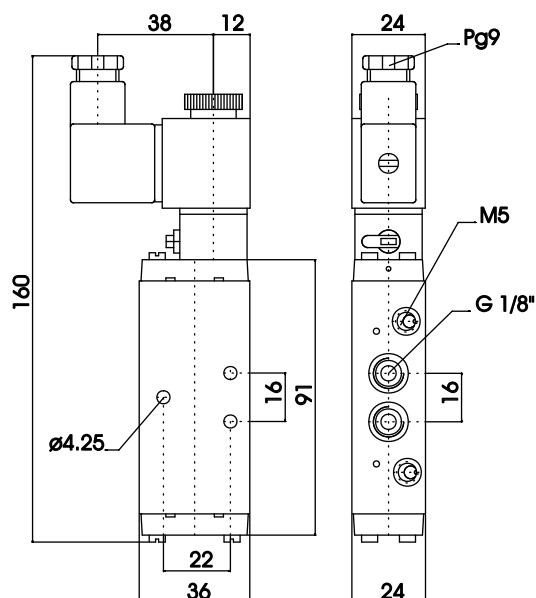


Código de accionamiento
 Simple solenoide reacción a resorte01
 Simple solenoide reacción neumática03
 Biestable por impulso eléctrico04

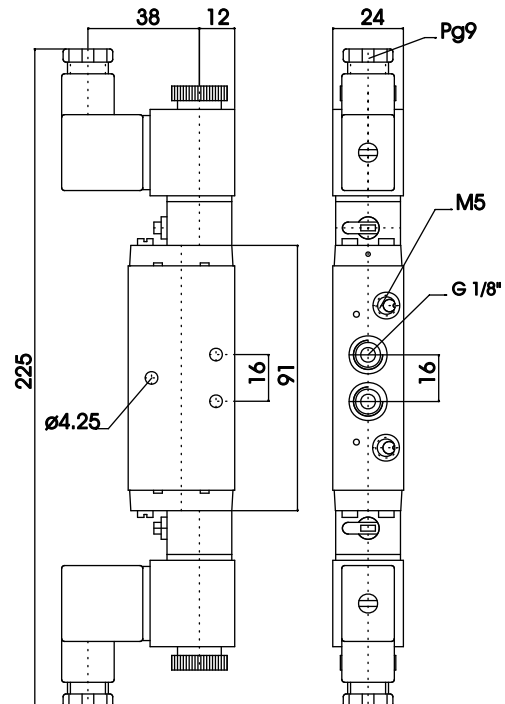
Voltaje	Potencia	Frecuencia	Código
12v CC.....	4W.....	50/60Hz.....	12C
12v CA.....	9VA.....	50/60Hz.....	12A
24v CC.....	4W.....	50/60Hz.....	24C
24v CA.....	10VA.....	50/60Hz.....	24A
110v CA.....	10VA.....	50/60Hz.....	110
220v CA.....	11VA.....	50/60Hz.....	220

DIMENSIONAL - MODELOS

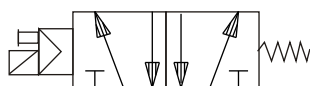
MANDO ELECTRONEUMÁTICO SIMPLE



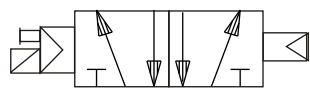
MANDO ELECTRONEUMÁTICO DOBLE



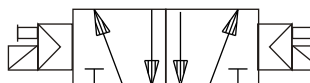
SIMBOLOGÍA



ELECTROVÁLVULA 5/2
REACCIÓN RESORTE
MONOESTABLE



ELECTROVÁLVULA 5/2
REACCIÓN NEUMÁTICA
MONOESTABLE



ELECTROVÁLVULA 5/2 BIESTABLE
POR IMPULSOS ELECTRICOS