

# VÁLVULAS NEUMÁTICAS DIRECCIONALES

## SERIE 600-NORMALIZADA ISO 5599/1

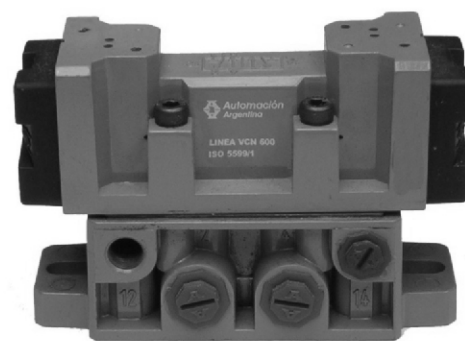
### CONEX. 1/4"

**Automación Argentina S.A.**



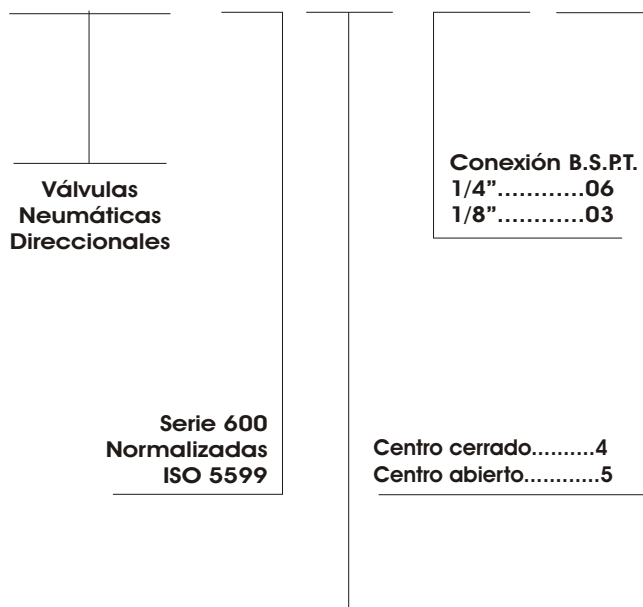
### DATOS TÉCNICOS

TIPO DE VÁLVULA:	Válvulas direccionales normalizadas ISO 5599 Tamaño 1
MATERIALES:	Cuerpo y tapa inyectados en aluminio - Vástago distribuidor con protección de cromo duro - anillos de cierre de NBR.
ACCIONAMIENTOS:	Por piloto neumático
REACCIÓN:	A resorte o Neumática (a pedido piloto exterior)
TEMPERATURA DE FUNCIONAMIENTO:	DE -5 A 60 °C
PRESIÓN DE TRABAJO:	DE 2 A 10 Kg/Cm <sup>2</sup>
FLUIDO:	Aire Comprimido filtrado y lubricado
CAUDAL NOMINAL:	1 150 NI/min a 7 kg/Cm <sup>2</sup>
PLACA BASE:	Standard: salida lateral- Opcional: salida inferior (ver sección accesorios)



### CÓDIGOS PARA SU SOLICITUD

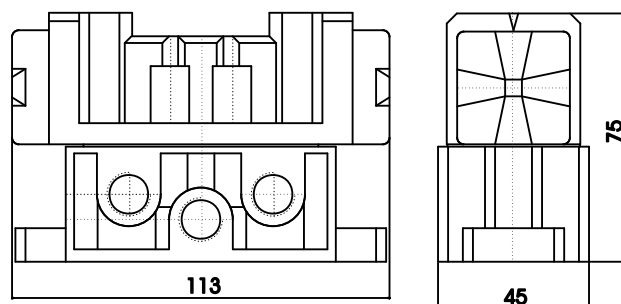
V C N - 6 X X - X X - X



**Código de accionamiento**

Simple piloto reacción a resorte .....	15
Doble piloto neumático.....	16
Simple piloto reacción neumática .....	17
Doble piloto centrado a resorte .....	18

### DIMENSIONAL - MODELOS



### SIMBOLOGÍA



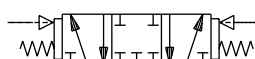
VÁLVULA 5/2 MANDO NEUM. REACCIÓN RESORTE



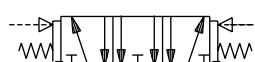
VÁLVULA 5/2 MANDO NEUM. REACCIÓN NEUMÁTICA



VÁLVULA 5/2 BIESTABLE POR IMPULSOS NEUMÁTICOS



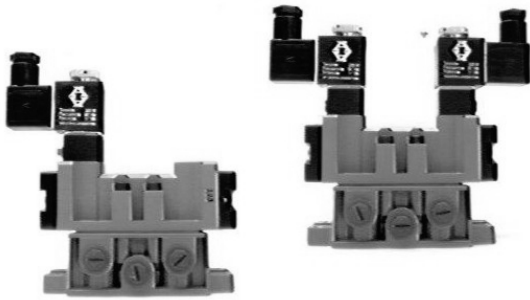
VÁLVULA 5/3 DOBLE PILOTO CENTRADO A RESORTE - CENTRO CERRADO



VÁLVULA 5/3 DOBLE PILOTO CENTRADO A RESORTE - CENTRO ABIERTO



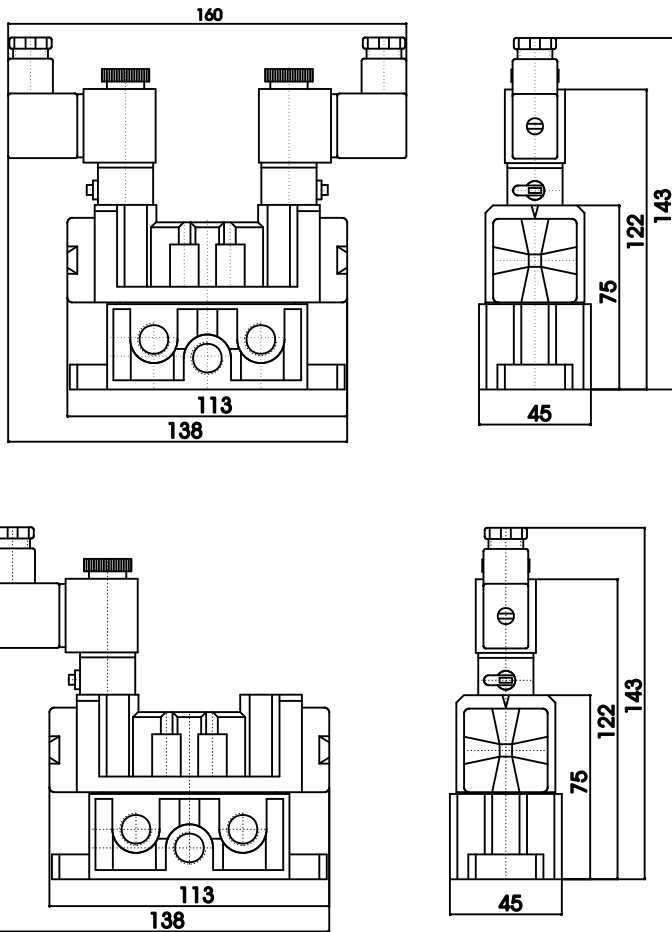
**DATOS TÉCNICOS**



TIPO DE VÁLVULA:	Electroválvulas serie 600 normalizadas ISO 5599. Tamaño 1
MATERIALES:	Cuerpo y tapa inyectados en aluminio - Vástago distribuidor con protección de cromo duro - anillos de cierre de NBR.
ACCIONAMIENTOS:	por solenoide normalizado 22
REACCIÓN:	Neumática, resorte, piloto exterior o solenoide
TEMPERATURA DE FUNCIONAMIENTO:	DE - 5 A 60 °C
PRESIÓN DE TRABAJO:	DE 2 A 10 Bar
FLUIDO:	Aire Comprimido filtrado y lubricado
CAUDAL NOMINAL:	1150 NI/min a 7 Bar
PLACA BASE:	Standar: salida lateral- Opcional: salida inferior (ver sección accesorios)

**DIMENSIONAL - MODELOS**

**CÓDIGOS PARA SU SOLICITUD**



V C N - 6    X X - 0 6 - X - X X X

Electroválvulas  
Neumáticas  
Direccionales

Serie 600  
Normalizada  
ISO 5599/1

Conexión B.S.P.T.  
1/4".....06  
1/8".....03

Centro cerrado.....4  
Centro abierto.....5

**Código de accionamiento**

- Simple solenoide reacción a resorte .....01
- Simple solenoide piloto exterior .....02
- Simple solenoide reacción neumática.....03
- Doble solenoide .....04
- Simple solenoide piloto ext centrado a resorte...05
- Doble solenoide centrado a resorte .....06

Voltaje	Potencia	Frecuencia	Código
12v CC.....	4W.....	50/60Hz.....	12C
12v CA.....	9VA.....	50/60Hz.....	12A
24v CC.....	4W.....	50/60Hz.....	24C
24v CA.....	10VA.....	50/60Hz.....	24A
110v CA.....	10VA.....	50/60Hz.....	110
220v CA.....	11VA.....	50/60Hz.....	220

**SIMBOLOGÍA**

