

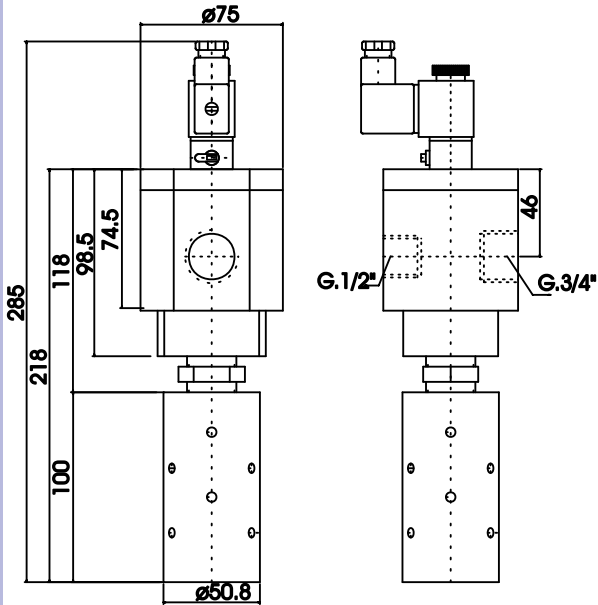


DATOS TÉCNICOS

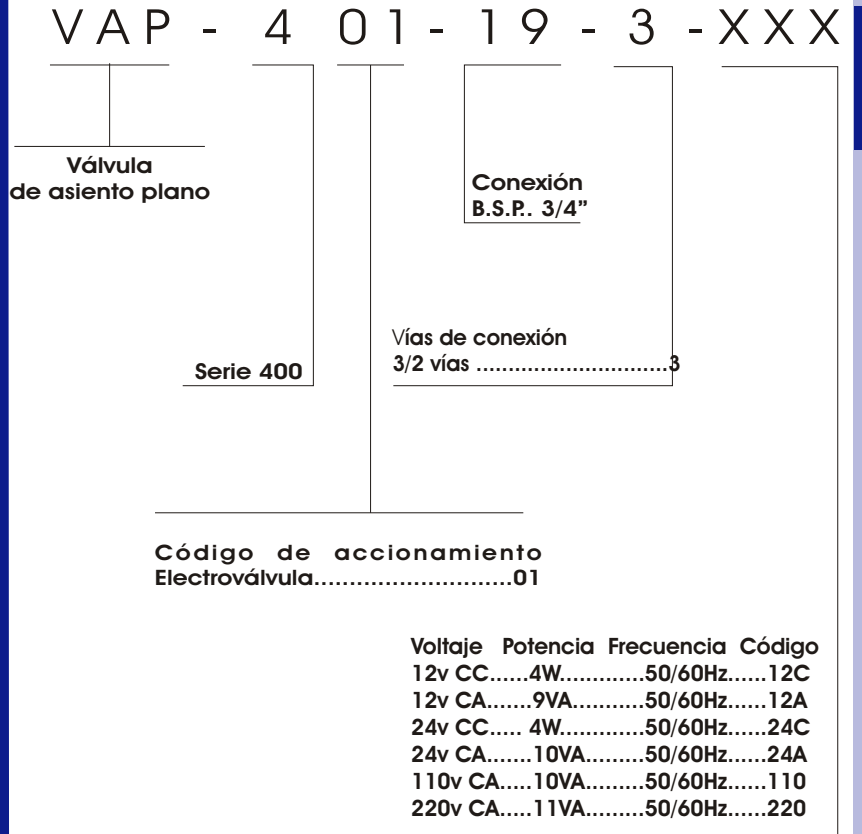


TIPO DE VÁLVULA:	Válvula direccional eléctrica neumática
MATERIALES:	Cuerpo en aluminio, y sellos de NBR.
ACCIONAMIENTO:	Eléctrico.
REACCIÓN:	Neumática.
TEMPERATURA DE FUNCIONAMIENTO:	DE -5 A 60°C
FLUIDO:	Aire comprimido filtrado y lubricado
PRESIÓN DE TRABAJO:	2 a 10 Bar
CAUDAL NOMINAL:	7000 NI/min a 7 Bar de presión
ACCESORIO:	Silenciador de escape incorporado

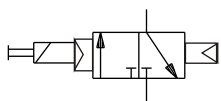
DIMENSIONAL



CÓDIGOS PARA SU SOLICITUD



SIMBOLOGÍA



ELECTROVÁLVULA 3/2 REACCIÓN NEUMÁTICA