

DATOS TÉCNICOS

TIPO DE CILINDRO:	Microcilindro Neumático serie MAN
MATERIALES:	Cabezales y Camisa en latón -Vástago de acero Pistón de aluminio - Guarniciones en "v" y O´ring de NBR - Amortiguación elástica de poliuretano.
TEMPERATURA DE FUNCIONAMIENTO:	DE -20 A 60 °C
PRESIÓN DE TRABAJO:	DE 1 A 10 Bar
FLUIDO:	Aire Comprimido filtrado y lubricado
POSICIÓN DE MONTAJE:	A elección

FUERZAS TEÓRICAS EN N

CARRERAS STANDARD

PRESIÓN Bar

MOD	19		25		38		50	
	EMP	TRAC	EMP	TRAC	EMP	TRAC	EMP	TRAC
SECC	2,8	2,00	4,9	4,10	11,4	9,40	20,20	17,20
2	57	40	98	82	228	188	404	344
3	85	60	147	123	342	282	606	516
4	113	80	196	164	456	376	808	688
5	142	100	245	205	570	470	1010	860
6	170	120	294	246	684	564	1212	1032
7	198	140	344	287	798	658	1414	1204
8	227	160	393	328	912	752	1616	1376
9	255	180	442	369	1026	846	1818	1548
10	284	200	491	410	1140	940	2020	1720

CARRERAS mm

Ø CIL (mm)	CARRERAS EN MM					
	30	50	75	100	150	200
19	■	■	■	■		
25	■	■	■	■		
38	■	■	■	■	■	■
50	■	■	■	■	■	■

Nota: carreras no standard a pedido

CÓDIGOS PARA SU SOLICITUD

M A N - O X X - X X X - X - X X

Micro actuador
neumático
Serie MAN

Diámetro interior del tubo Ø Nominal	Modelo
19	19
25	25
38	38
50	50

Carrera en mm
de 0 a 2000 mm

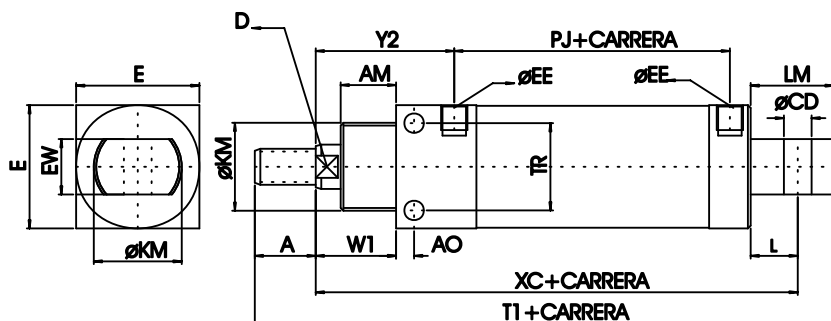
Vástago
Vástago simple no indicar
Vástago simple c/
interruptor magnético MS

Extremo del cabezal
Extremo trasero con
oscilante y rosca O
Extremo trasero liso L

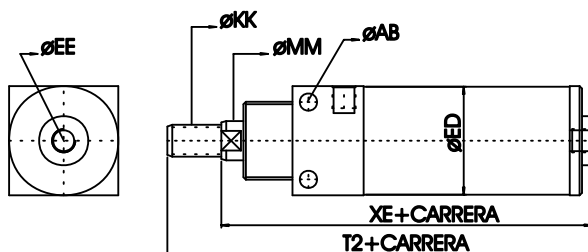


DIMENSIONES GENERALES

CILINDRO CON VASTAGO SIMPLE CON EXTREMO TRASERO
CON OSCILANTE Y ROSCA



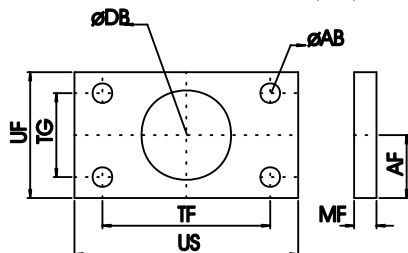
CILINDRO CON VASTAGO SIMPLE CON EXTREMO LISO



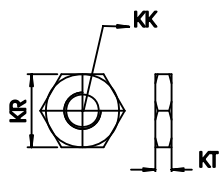
MOD	19	25	38	50
A	18	18	22	22
AB	5	5	7	8,5
AM	18	18	20	20
AO	5	5	6,5	8
CD	8	8	10	10
D	8	8	13	13
E	29	35	45	57
ED	25	32	45	57
EE	1/8	1/8	1/8	1/8
EW	15	15	20	20
KK	5/16 24	5/16 24	7/16 20	7/16 20
KM	7/8 14	7/8 14	1 1/4 12	1 1/4 12
L	12	12	17	17
LM	20	20	30	30
MM	10	10	16	16
PJ	61	61	70	70
T1	148	148	181	181
T2	122	122	145	145
TR	20	25	32	41
W1	25	25	31	31
XC	122	122	146	146
XE	104	104	123	123
Y2	42	42	52	52

ACCESORIOS DE MONTAJE

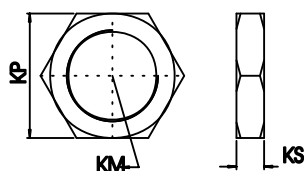
PLACA DE FIJACIÓN (PF)



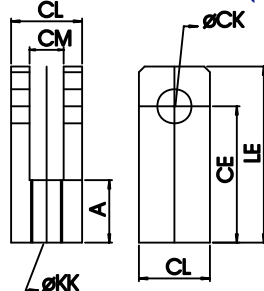
TUERCA DE FIJACIÓN (TF)



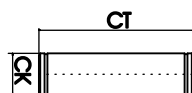
TUERCA PARA VÁSTAGO (TV)



HORQUILLA VÁSTAGO (HV)



PERNO PARA HORQUILLA (PV)



CÓDIGO PARA SU SOLICITUD

XX- MAN -OXX

Placa de fijación PF
Horquilla vástago HV
Perno para horquilla PV
Tuerca de fijación TF
Tuerca para vástago TV
Diámetro del cilindro

MOD	19	25	38	50
A	18	18	22	22
AB	5	5	7	8,5
AF	17,5	17,5	22,5	28,5
CE	32	32	48	48
CK	8	8	12	12
CL	16	16	25	25
CM	8	8	12	12
CT	22	22	31	31
DB	23	23	32	38
KK	5/16 24	5/16 24	7/16 20	7/16 20
KM	7/8 14	7/8 14	1 1/4 12	1 1/4 12
KP	32	32	45	51
KR	13	13	17	17
KS	8	8	10	10
KT	6	6	8	8
LE	42	42	62	62
MF	6	6	8	8
TF	48	48	60	70
TG	22	22	30	40
UF	35	35	45	57
US	63	63	80	89
CT	22	22	31	31