



**DATOS TÉCNICOS**



TIPO DE CILINDRO:

MATERIALES:

DIMENSIONAL:

TEMPERATURA DE

FUNCIONAMIENTO:

PRESIÓN DE TRABAJO:

FLUIDO:

POSICIÓN DE MONTAJE:

Microcilindro Neumático normalizado bajo normas ISO 6432 - CETOP RP 52P

Cabezales y pistón en aleación de aluminio  
Camisa de latón - Amortiguación fin de carrera de alta resistencia a la compresión con dureza 95° SHORE - Guarniciones de NBR. Para alta temperatura consultar.

Medidas según norma de referencia

DE -20 A 60 °C

DE 0 A 10 Bar

Aire Comprimido filtrado y lubricado

A elección

**FUERZAS TEÓRICAS EN N**

**CARRERAS STANDARD**

MOD	10		12		16		20		25		
	EMP	TRAC	EMP	TRAC	EMP	TRAC	EMP	TRAC	EMP	TRAC	
SECC	0,8	0,6	1,1	0,8	2,0	1,7	3,1	2,6	4,9	4,1	
PRESIÓN Bot	2	16	12	23	16	40	34	63	52	98	82
	3	24	18	34	24	60	51	94	78	147	123
	4	31	24	45	32	80	68	126	104	196	164
	5	39	30	57	40	101	85	157	130	245	205
	6	47	36	68	48	121	102	188	156	295	246
	7	55	42	79	56	141	119	220	182	344	287
	8	63	48	90	64	161	136	251	208	393	328
	9	71	54	102	72	181	153	283	234	442	369
	10	79	60	113	80	201	170	314	260	491	410

Ø CIL (mm)	CARRERAS EN MM							
	10	25	50	80	100	125	160	200
10								
12	□	□	□	□				
16	□	□	□	□	□			
20	□	□	□	□	□	□		
25	□	□	□	□	□	□	□	□

Nota: carreras no standard a pedido

**CÓDIGOS PARA SU SOLICITUD**

ISO - XX - XX - X - XX - XX

Microcilindro Normalizado  
Norma ISO 6432

Diámetro Nominal del Cilindro  
10 - 12 - 16 - 20 - 25

Carrera en mm

Extremo del cabezal  
Extremo trasero con oscilante y rosca O  
Extremo trasero liso L  
Vástago doble no indicar

Efecto  
Doble efecto no indicar  
Simple efecto resorte delantero SE  
Simple efecto resorte trasero ST

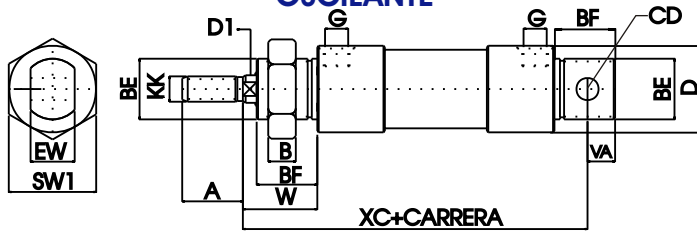
Nota: simple efecto c/resorte carrera máxima 50 mm

Vástago  
Vástago simple no indicar  
Vástago simple c/ interruptor magnético MS  
Vástago doble VD  
Vástago doble c/ interruptor magnético MD

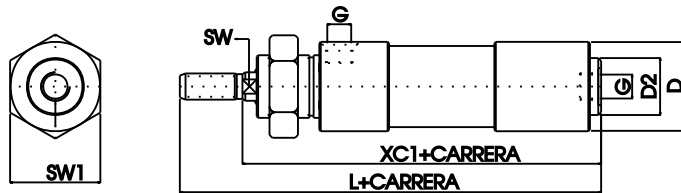


**DIMENSIONES GENERALES**

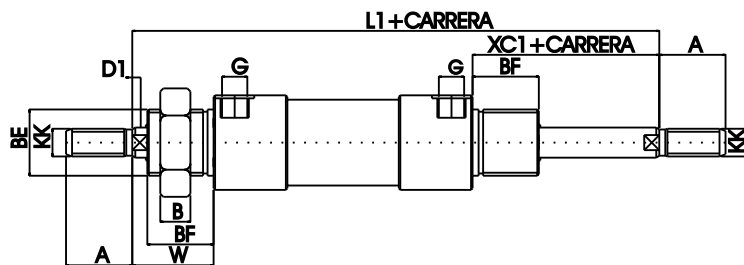
**CILINDRO CON VASTAGO SIMPLE CON EXTREMO TRASERO OSCILANTE**



**CILINDRO CON VASTAGO SIMPLE CON EXTREMO TRASERO LISO**



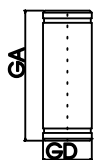
**CILINDRO CON VASTAGO DOBLE**



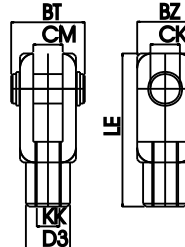
MOD	10	12	16	20	25
A	12	16	16	20	22
BE	M12 X1,2	M16 X1,5	M16 X1,5	M22 X1,5	M22 X1,5
B	6	8	8	10	10
BF	12	17	19	22	28
CD	4	6	6	8	8
D2	12	15	15	20	20
D1	4	6	6	8	10
G	M5 x0,8	M5 x0,8	M5 x0,8	G 1/8"	G 1/8"
D2	15,8	22	22	28	31,7
EW	8	12	22	24	28
KK	M4	M6	M6	M8	M10
L	72	86	93	107	118
L1	74	88	95	107	120
SW	-	5	5	7	9
SW	19	24	24	32	32
SW1	6	8	8	7	10
W	16	22	22	24	28
XC	64	75	82	95	104
XC1	60	70	77	87	96

**ACCESORIOS DE MONTAJE**

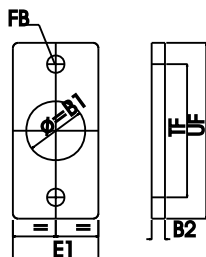
**PERNO DE VÁSTAGO (PV)**



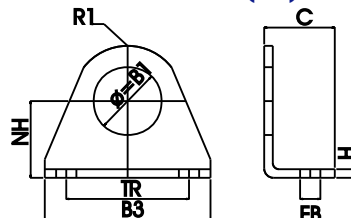
**HORQUILLA VÁSTAGO (HV)**



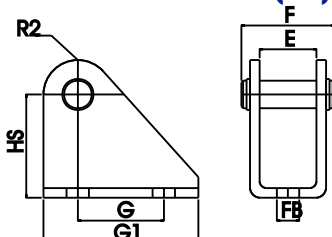
**PLACA DE FIJACIÓN (PF)  
DELANTERA O TRASERA**



**PIE BASE INTERNO  
Y EXTERNO (PB)**



**BASCULANTE HEMBRA (BH)**



**TUERCA VASTAGO (TV)**



MOD	10	12	16	20	25
B1	12,1	16,1	16,1	22,1	22,1
B2	2	4	4	5	5
B3	35	42	42	54	54
BT	11	17	17	24	24
BZ	8	12	12	19	19
C	16	18,5	18,5	23	23
CM	4	6	6	10,2	10,2
CK	4	6	6	10	10
D3	8	11	11	18	18
E	8,1	12,1	12,1	16,1	16,1
E1	25	30	30	40	40
F	19	21,4	21,4	27	27
FB	4,5	5,5	5,5	6,5	6,5
G	12,5	20	20	25	25
G1	20	34	34	45	45
H	2	2,5	2,5	3	3
HS	24	25	25	30	30
KK	M4	M6	M6	M8	M10
LE	21	30	30	50	50
NH	16	20	20	25	25
R1	10	13	13	18	18
R2	5	7	7	10	10
TR	25	32	32	40	40
TF	30	40	40	50	50
UF	40	52	52	66	66
WZ	7	9,5	9,5	12,7	12,7

**CÓDIGO PARA SU SOLICITUD**

**XX - ISO - XXX**

Perno de vástago	PV		Diámetro del pistón
Horquilla vástago	HV		
Placa de Fijación	PN		
Pie base	PB		
Basculante Hembra	BH		
Tuerca vástago	TV		