



**DATOS TÉCNICOS**

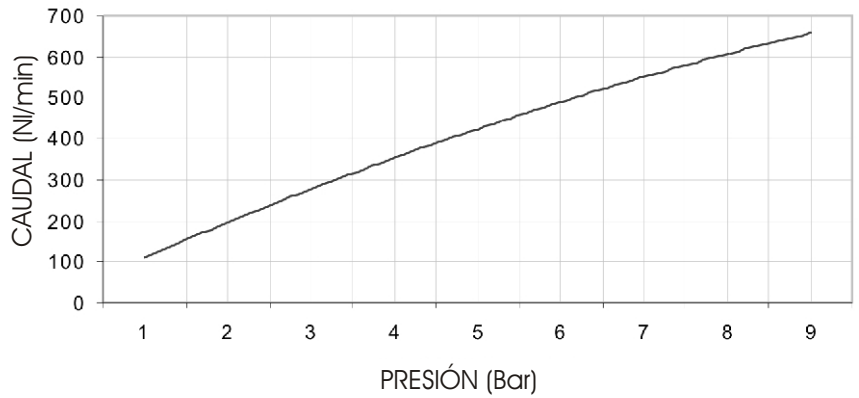
|                                |   |
|--------------------------------|---|
| EQUIPO:                        | Regulador de presión para aire comprimido   |
| MATERIALES:                    | Cuerpo de Aluminio - Volante y campana inyectados en plástico.                        |
| TEMPERATURA DE FUNCIONAMIENTO: | De 0 a 50 °C  |
| PRESIÓN DE TRABAJO:            | De 0 a 12 Bar   |
| DIFERENCIAL PRESIÓN:           | 1 Bar   |
| MANÓMETRO:                     | Ø 40 mm 1/8" BSP incluido con las unidades Orificios para conexión manométrica a 180° |
| CONEXIÓN:                      | 1/8", 1/4" BSPT   |
| POSICIÓN DE MONTAJE:           | Indistinta en línea o c/escuadra p/ panel con tuerca para campana                     |

**CODIFICACIÓN**

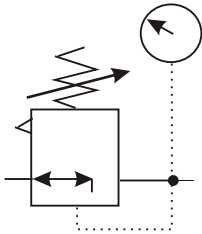
**EPN - 702 - XX - X**

- 1/8" -> 03
- 1/4" -> 06
- 2= normal
- 3= reg. Fina (0-4)
- 4= manóm. Panel
- 5= sin manóm.

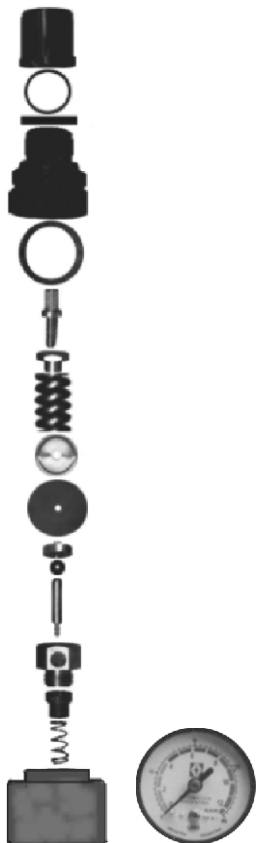
**CURVA DE CAUDAL**



**SIMBOLOGÍA**



**DESPIECE**



**DIMENSIONAL**

