

Automación Argentina S.A.

CONEXIONES



CIUDAD AUTÓNOMA DE BUENOS AIRES - ARGENTINA

*Otro Aire...
...Otra Energía*



DATOS TÉCNICOS

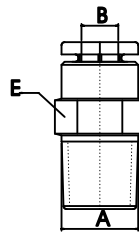


TIPO DE PRODUCTO:
MATERIALES:
TEMPERATURA DE
FUNCIONAMIENTO:
PRESIÓN DE TRABAJO:
FLUIDO:
TUBO A UTILIZAR:
TIPO DE CONEXIONADO:

Conectores instantáneos
Cuerpo de latón, niquelado. Guarnición de NBR.
DE -20 A 60 °C
DE 0.5 A 10 Bar
Aire Comprimido filtrado y lubricado
Poliuretano calibrado de diámetro 4 a 12mm.
Rápido

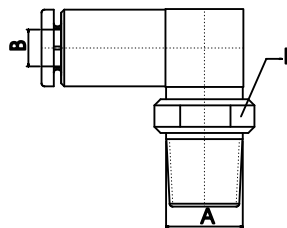
CONECTOR RECTO

CODIGO	ROSCA BSPT (A)	Ø TUBO (B)	HEXAGONO PARA LLAVE (E)
R-01-04	M5	4/2.7	9.52
R-01-06	M5	6/4	12.7
R-03-04	1/8	4/2.7	9.52
R-03-06	1/8	6/4	12.7
R-06-06	1/4	6/4	12.7
R-03-08	1/8	8/6	14.2
R-06-08	1/4	8/6	14.2
R-06-10	1/4	10/8	17.4
R-09-10	3/8	10/8	17.4
R-09-12	3/8	12/10	22.22
R-13-12	1/2	12/10	22.22



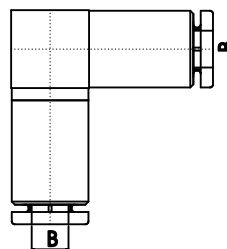
CODO GIRATORIO

CODIGO	ROSCA BSPT (A)	Ø TUBO (B)	HEXAGONO PARA LLAVE (E)
CG-01-04	M5	4/2.7	9.52
CG-01-06	M5	6/4	12.7
CG-03-04	1/8	4/2.7	9.52
CG-03-06	1/8	6/4	12.7
CG-06-06	1/4	6/4	12.7
CG-03-08	1/8	8/6	14.2
CG-06-08	1/4	8/6	14.2
CG-06-10	1/4	10/8	17.4
CG-09-10	3/8	10/8	17.4
CG-09-12	3/8	12/10	22.22
CG-13-12	1/2	12/10	22.22



CODO 2 LADOS TUBO

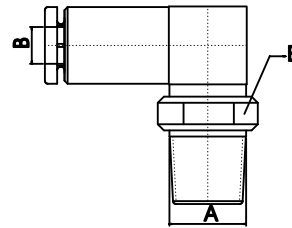
CODIGO	Ø TUBO (B)
C-00-04	4/2.7
C-00-06	6/4
C-00-08	8/6
C-00-10	10/8
C-00-12	12/10





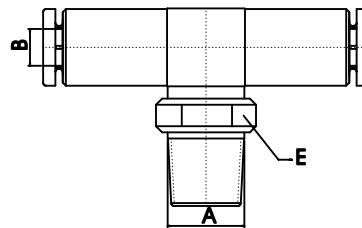
CODO FIJO

CODIGO	ROSCA BSPT (A)	Ø TUBO (B)	HEXAGONO PARA LLAVE (E)
CF-01-04	M5	4/2.7	9.52
CF-01-06	M5	6/4	12.7
CF-03-04	1/8	4/2.7	9.52
CF-03-06	1/8	6/4	12.7
CF-06-06	1/4	6/4	12.7
CF-03-08	1/8	8/6	14.2
CF-06-08	1/4	8/6	14.2
CF-06-10	1/4	10/8	17.4
CF-09-10	3/8	10/8	17.4
CF-09-12	3/8	12/10	22.22
CF-13-12	1/2	12/10	22.22



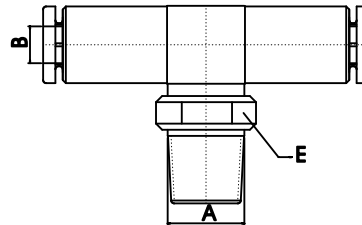
"TE" FIJA

CODIGO	ROSCA BSPT (A)	Ø TUBO (B)	HEXAGONO PARA LLAVE (E)
TF-01-04	M5	4/2.7	9.52
TF-03-04	1/8	4/2.7	9.52
TF-03-06	1/8	6/4	12.7
TF-06-06	1/4	6/4	12.7
TF-03-08	1/8	8/6	14.2
TF-06-08	1/4	8/6	14.2
TF-06-10	1/4	10/8	17.4
TF-09-10	3/8	10/8	17.4
TF-09-12	3/8	12/10	22.22
TF-13-12	1/2	12/10	22.22



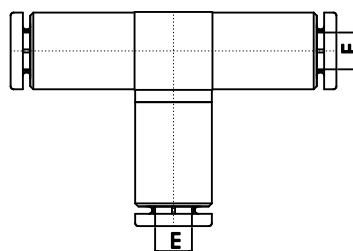
"TE" GIRATORIA

CODIGO	ROSCA BSPT (A)	Ø TUBO (B)	HEXAGONO PARA LLAVE (E)
TG-01-04	M5	4/2.7	9.52
TG-03-04	1/8	4/2.7	9.52
TG-03-06	1/8	6/4	12.7
TG-06-06	1/4	6/4	12.7
TG-03-08	1/8	8/6	14.2
TG-06-08	1/4	8/6	14.2
TG-06-10	1/4	10/8	17.4
TG-09-10	3/8	10/8	17.4
TG-09-12	3/8	12/10	22.22
TG-13-12	1/2	12/10	22.22



"TE" 3 LADOS TUBO

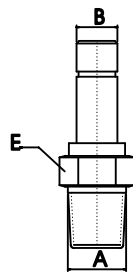
CODIGO	Ø TUBO (B)
T-00-04	4/2.7
T-00-06	6/4
T-00-08	8/6
T-00-10	10/8
T-00-12	12/10





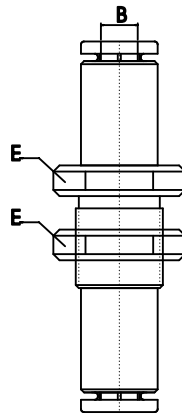
ACCESORIO GIRATORIO

CODIGO	ROSCA BSPT (A)	Ø TUBO (B)	HEXAGONO PARA LLAVE (E)
AG-01-04	M5	4/2.7	9.52
AG-03-04	1/8	4/2.7	9.52
AG-03-06	1/8	6/4	12.7
AG-06-06	1/4	6/4	12.7
AG-03-08	1/8	8/6	14.2
AG-06-08	1/4	8/6	14.2
AG-06-10	1/4	10/8	17.4
AG-09-10	3/8	10/8	17.4
AG-09-12	3/8	12/10	22.22



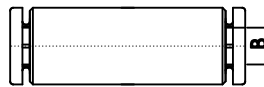
PASACHAPA

PODIGO	Ø TUBO (B)
P-00-04	4-2.7
P-00-06	6-4
P-00-08	8-6
P-00-10	10-8
P-00-12	12-10



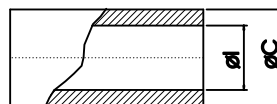
UNIÓN

CODIGO	Ø TUBO (B)
U-00-04	4-2.7
U-00-06	6-4
U-00-08	8-6
U-00-10	10-8
U-00-12	12-10



TUBO PARA CONEXION

CODIGO	Ø EXT (I)	Ø INT (C)	RADIO MIN DE CURVATURA EN MM	PRESION MAX A 50°
TM-4-3	4	2.7	25	17
TM-6-4	6	4	35	15
TM-8-6	8	6	55	11
TM-10-8	10	8	65	11
TM-12-10	12	10	75	11





DATOS TÉCNICOS

TIPO DE PRODUCTO:	Accesorios de conexión.
MATERIALES:	Cuerpo de latón, niquelado.
TEMPERATURA DE FUNCIONAMIENTO:	DE -20 A 80 °C
PRESIÓN DE TRABAJO:	DE 0.5 A 10 Bar
FLUIDO:	Aire Comprimido filtrado y lubricado



RACORD PARA MANGUERA

- RM-09-09 ROSCA DE 3/8" Y MANGUERA DE 3/8"
- RM-13-13 ROSCA DE 1/2" Y MANGUERA DE 1/2"
- RM-13-09 ROSCA DE 1/2" Y MANGUERA DE 3/8"
- RM-06-09 ROSCA DE 1/4" Y MANGUERA DE 3/8"
- RM-03-06 ROSCA DE 1/8" Y MANGUERA DE 1/4"



CODO HEMBRA

- CH-00-03 CODO HEMBRA DE 1/8"
- CH-00-06 CODO HEMBRA DE 1/4"
- CH-00-09 CODO HEMBRA DE 3/8"
- CH-00-13 CODO HEMBRA DE 1/2"



TE HEMBRA

- TH-00-03 TE HEMBRA DE 1/8"
- TH-00-06 TE HEMBRA DE 1/4"
- TH-00-09 TE HEMBRA DE 3/8"
- TH-00-13 TE HEMBRA DE 1/2"



NIPLE

- CN-03-03 NIPLE 1/8"
- CN-06-06 NIPLE 1/4"
- CN-09-09 NIPLE 3/8"
- CN-13-13 NIPLE 1/2"



CUPLA

- ER-03-03 CUPLA 1/8"
- ER-06-06 CUPLA 1/4"
- ER-09-09 CUPLA 3/8"
- ER-13-13 CUPLA 1/2"



BUJE REDUCCIÓN

- RE-06-03 BUJE REDUCCIÓN 1/4"-1/8"
- RE-09-03 BUJE REDUCCIÓN 3/8"-1/8"
- RE-09-06 BUJE REDUCCIÓN 3/8"-1/4"
- RE-13-06 BUJE REDUCCIÓN 1/2"-1/4"
- RE-13-09 BUJE REDUCCIÓN 1/2"-3/8"

