



DATOS TÉCNICOS

TIPO DE CILINDRO:	Cilindro Neumático normalizado doble efecto con amortiguación regulable con imán incorporado en pistón conforme a normas VDMA 24562 e ISO 6431
MATERIALES:	Cabezales en aluminio -Camisa de aluminio perfilado anodizado duro. Guarniciones de poliuretano y guías de acetal - Vástagos de acero SAE 1045 CR duro c/tuerca incorporada
DIMENSIONAL:	Medidas según norma de referencia
TEMPERATURA DE FUNCIONAMIENTO:	DE -20 A 80 °C
PRESIÓN DE TRABAJO:	DE 1 A 10 Bar

FUERZAS TEÓRICAS EN N

MOD	4032		4040		4050		4063		4080		4100	
	EMP	TRAC	EMP	TRAC	EMP	TRAC	EMP	TRAC	EMP	TRAC	EMP	TRAC
SEC	0,8	6,9	11,4	9,3	20,3	17,1	31,7	28,5	45,6	40,7	78,5	76,2
2	160	138	228	186	406	342	634	570	912	814	1570	1524
3	240	207	342	279	609	513	951	855	1368	1221	2355	2286
4	320	276	456	372	812	684	1268	1140	1824	1628	3140	3048
5	400	345	570	465	1015	855	1585	1425	2280	2035	3925	3810
6	480	414	684	558	1218	1026	1902	1710	2376	2442	4710	4572
7	560	483	798	651	1421	1197	2219	195	3192	2849	5495	5334
8	640	552	912	744	1624	1368	2536	2280	3648	3256	6280	6096
9	720	621	1026	837	1827	1539	2853	2565	4104	3663	7065	6858
10	800	690	1140	930	2030	1710	3170	2850	4560	4070	7850	7620

PRESIÓN Bar

CARRERAS STANDARD

MOD	32	40	50	63	80	100
25	X	X				
50	X	X	X	X	X	
80	X	X	X	X	X	
100	X	X	X	X	X	X
125	X	X	X	X	X	X
160	X	X	X	X	X	X
200	X	X	X	X	X	X
250						X

CARRERAS mm

Nota: carreras no standard a pedido
sin amortiguación a pedido
con imán a pedido

CÓDIGOS PARA SU SOLICITUD

AV - XXX - XXXX - XX - XX

Cilindro Neumático
Normalizado
VDMA 24562 / ISO 6431

Diámetro interior del tubo ø Nominal	Modelo
32	032
40	040
50	050
63	063
80	080
100	100

Carrera en mm
de 1 a 2000

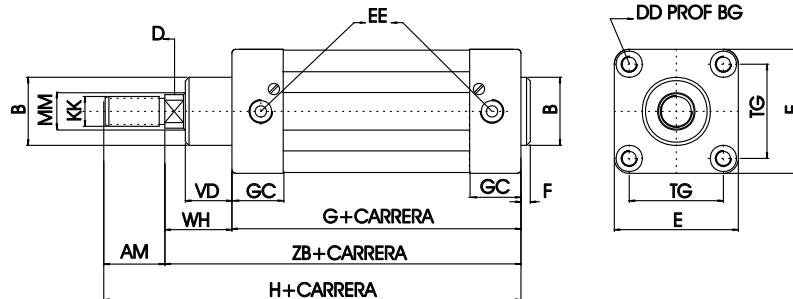
Vástago	
Vástago simple	no indicar
Vástago doble	VD
Vástago simple c/imán incorporado	MS
Vástago doble c/imán incorporado	MD

Amortiguación	
Doble amortiguación	no indicar
Sin amortiguación	SA
Amortiguación trasera	AT
Amortiguación delantera	AD

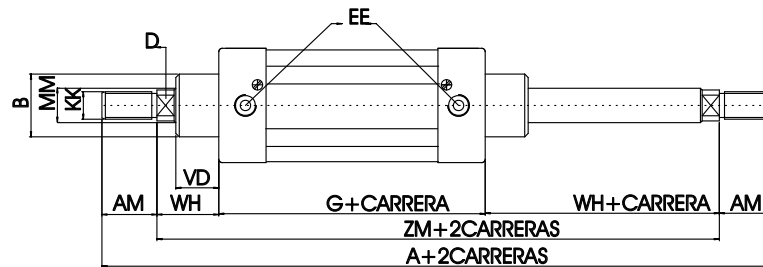


DIMENSIONES GENERALES

CILINDRO CON VÁSTAGO SIMPLE



CILINDRO CON VÁSTAGO DOBLE

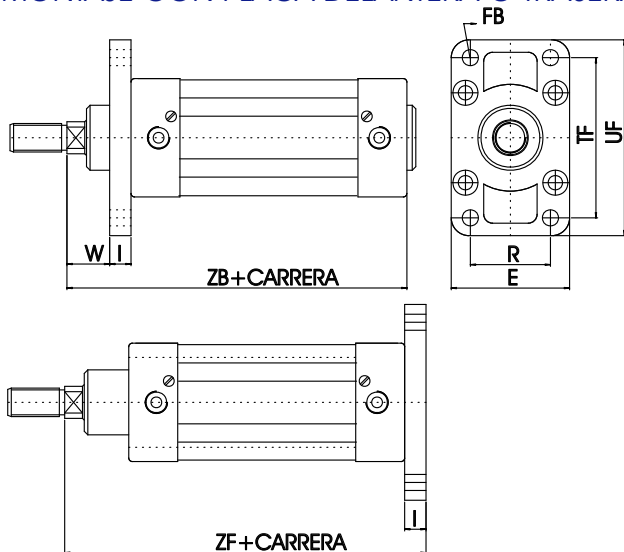


MOD	032	040	050	063	080	100
A	190	213	244	259	300	320
B	30	35	40	45	45	55
BG	17	17	17	17	18	18
E	45	54	65	78	98	115
F	4	4	4	4	4	4
G	94	105	106	121	128	138
GC	29	33	33	40	42	45
H	142	159	175	190	241	9
TG	32,5	38	46,5	56,5	72	89
AM	22	24	32	32	40	40
DD	M6 x 1	M6 x 1	M8 x 1.25	M8 x 1.25	M10 x 1.5	M10 x 1.5
EE	G1/8"	G1/4"	G1/4"	G3/8"	G3/8"	G1/2"
KK	M10 x 1.25	M12 x 1.25	M16 x 1.5	M16 x 1.5	M20 x 1.5	M20 x 1.5
MM	12	16	20	20	25	25
VD	18	20	25	25	32	37
WH	26	30	37	37	46	51
ZB	120	135	143	158	174	189
ZM	146	165	180	195	220	240

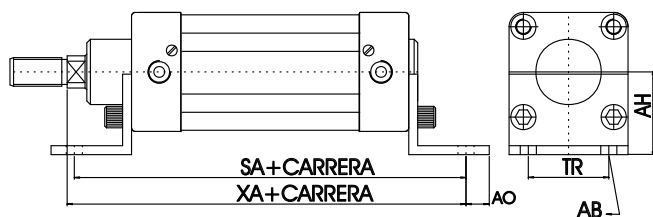


MONTAJES

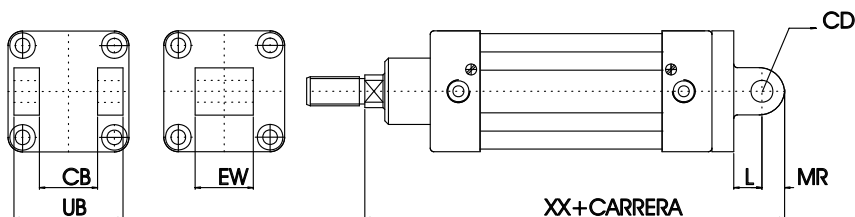
MONTAJE CON PLACA DELANTERA O TRASERA



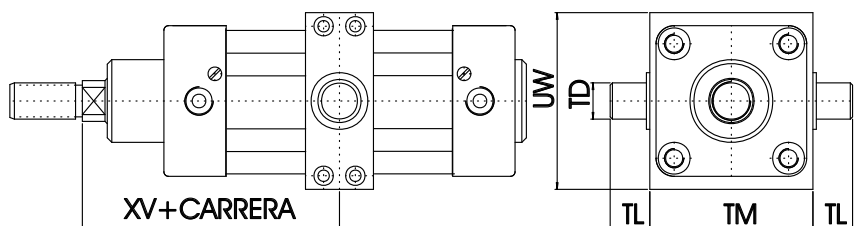
MONTAJE CON PIES EXTERNOS



MONTAJE BASCULANTE TRASERO MACHO O HEMBRA



MONTAJE BASCULANTE INTERMEDIO



MOD	032	040	050	063	080	100
E	50	57	68	81	101	121
I	10	10	12	12	16	16
R	32	36	45	50	63	75
W	16	20	25	25	30	35
FB	7	9	9	9	12	14
TF	64	72	90	100	126	150
UF	82	93	110	120	150	180
ZB	120	135	143	158	172	187
ZF	130	145	155	170	190	205
AB	7	9	9	9	12	14
AH	32	36	45	50	63	71
AO	11	8	15	13	14	16
SA	142	161	170	185	210	220
SS	7	9	9	9	12	14
TR	32	36	45	50	63	75
XA	144	163	175	190	215	230
L	12	15	15	20	20	25
CB	26	28	32	40	50	60
CD	10	12	12	16	16	20
EW	26	28	32	40	50	60
MR	11	13	13	17	17	21
XX	142	159	170	189	208	230
TD	12	16	16	20	20	25
TL	12	16	16	20	20	25
TM	50	63	75	90	110	132
UW	52	64	78	89	112	130
XV min	66	77	96	106	110	118
XV max	80	88	96	99	114	122

CÓDIGO PARA SU SOLICITUD

XX - AV - XXX

- Placa delantera/trasera **MFR**
- Juego pie externo **PE**
- Basculante trasero macho **MOM**
- Basculante trasero hembra **MOH**
- Basculante intermedio **MOC**

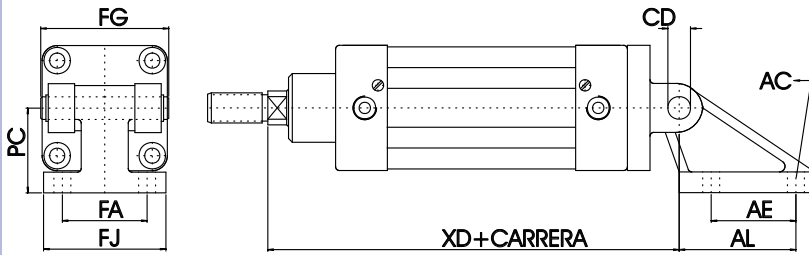
Diámetro del cilindro

NOTA: A PEDIDO LOS MONTAJES PUEDEN SER ENTREGADOS MONTADOS EN LOS CILINDROS

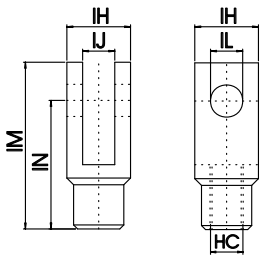


MONTAJES Y ACCESORIOS PARA VÁSTAGO

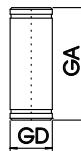
BASCULANTE LATERAL



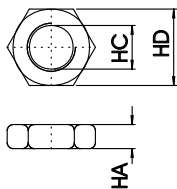
HORQUILLA



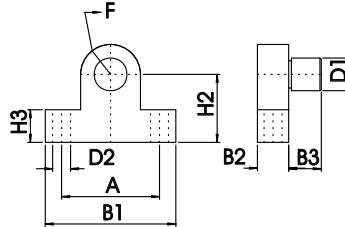
PERNO



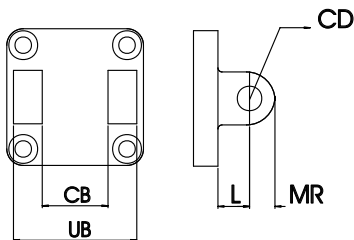
TUERCA PARA VÁSTAGO



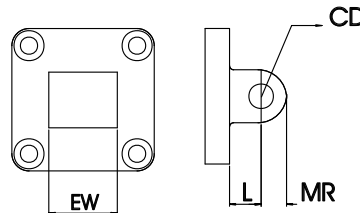
SOPORTE LATERAL PARA MOC



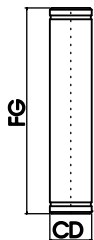
SOPORTE BASC HEMBRA P/ MOM



SOPORTE BASC MACHO P/ MOH



PERNO PARA BASCULANTE HEMBRA



MOD	032	040	050	063	080	100
GA	25	30	39	39	48	48
GD	10	12	16	16	20	20
HA	6	7	8	8	9	9
HC	M10 X1.25	M12 X1.25	M16 X1.5	M16 X1.5	M20 X1.5	M20 X1.5
HD	17	19	25,4	25,4	31,7	31,7
IH	19	25,4	31,7	31,7	38	38
IJ	10	12	16	16	20	20
IL	10	12	16	16	20	20
IM	52	62	83	83	105	105
IN	40	48	64	64	80	80
AE	18	22	30	35	40	50
AL	21	24	33	37	47	55
AC	7	9	9	9	12	14
CD	10	12	12	16	16	20
FG	52	59	68	78	98	54
FJ	50	53	64	66	85	115
PC	32	36	45	50	63	71
XD	142	160	170	190	210	230
CB	26	28	32	40	50	60
UB	44	51	59	69	89	108
EW	26	28	32	40	50	60
GD1	10	12	12	16	16	20
A	32	36	36	50	50	63
B1	42	48	48	66	66	83
B2	9,5	11,5	11,5	15,4	15,4	19,2
B3	10	12	12	18	18	23
D1	10	12	12	16	16	20
D2	5,5	6,6	6,6	9	9	11
F	9,5	11	11	15	15	19
H2	22	25	25	36	36	41
H3	10	12	12	16	16	20

CÓDIGO PARA SU SOLICITUD

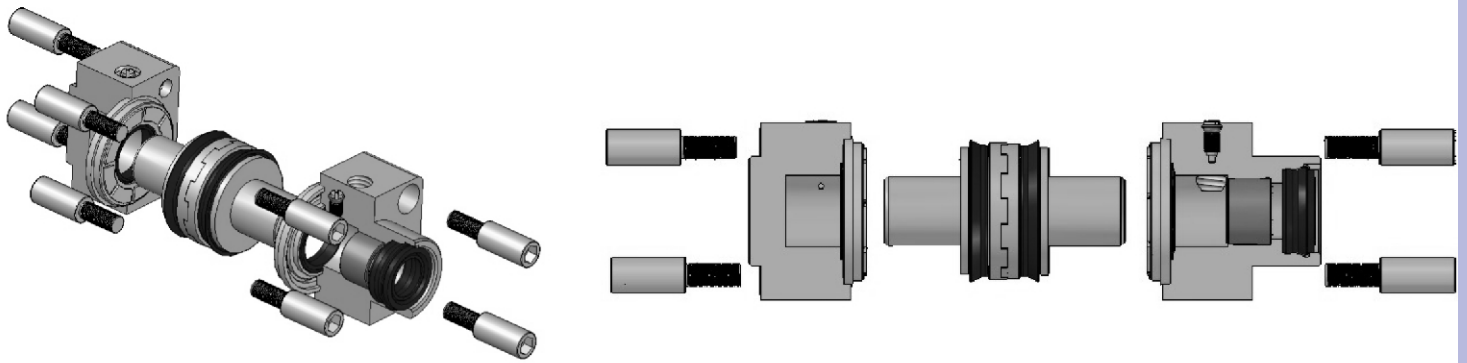
XX - AV - XXX

Basculante lateral **BL**
 Horquilla para vástago **HV**
 Perno para horquilla **PV**
 Tuerca para vástago **TV**
 Soporte lateral p/ MOC **SL**
 Soporte basc hembra p/MOM **BH**
 Soporte basc macho p/MOH **BM**
 Perno para BH **PO**

Diámetro del cilindro



KIT ARMADO



CÓDIGOS PARA SU SOLICITUD

KIT AV - XX - X

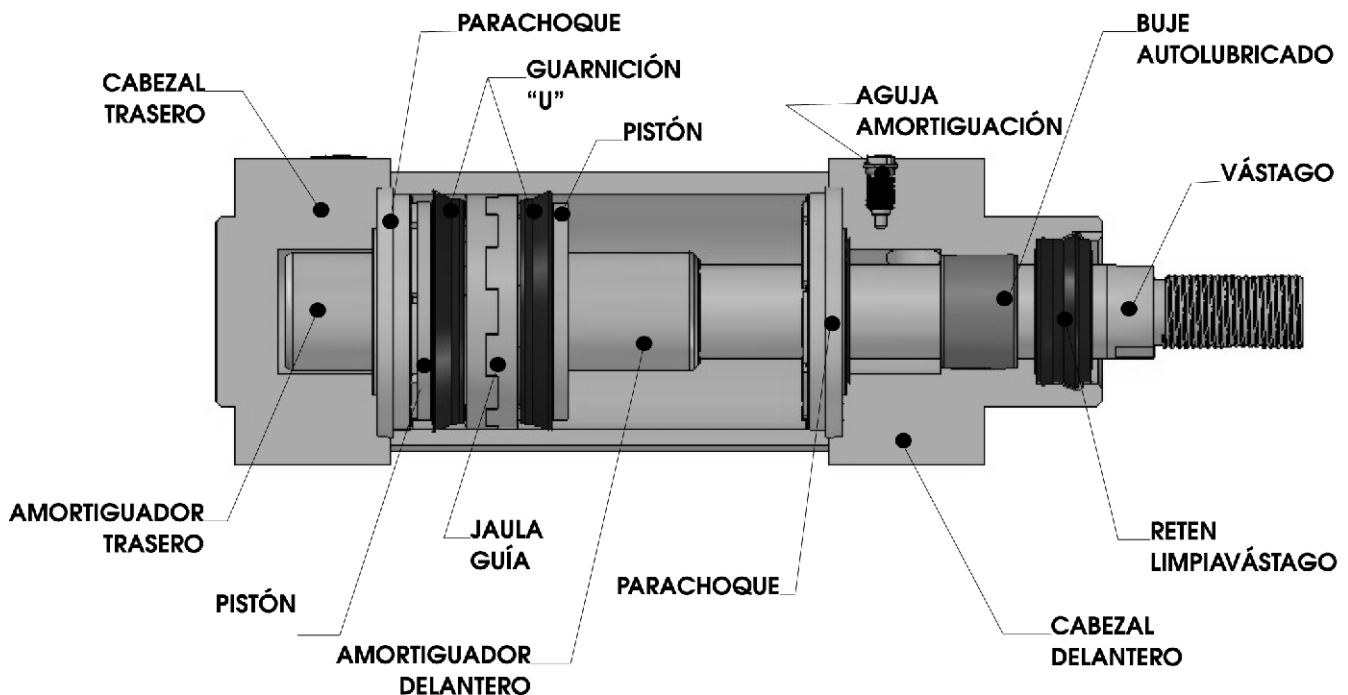
CILINDRO NEUMÁTICO
NORMALIZADO
VDMA 24552 / ISO 6431

CON IMÁN - MS
SIN IMÁN - NO INDICAR

DIÁMETRO INTERIOR DE LA CAMISA

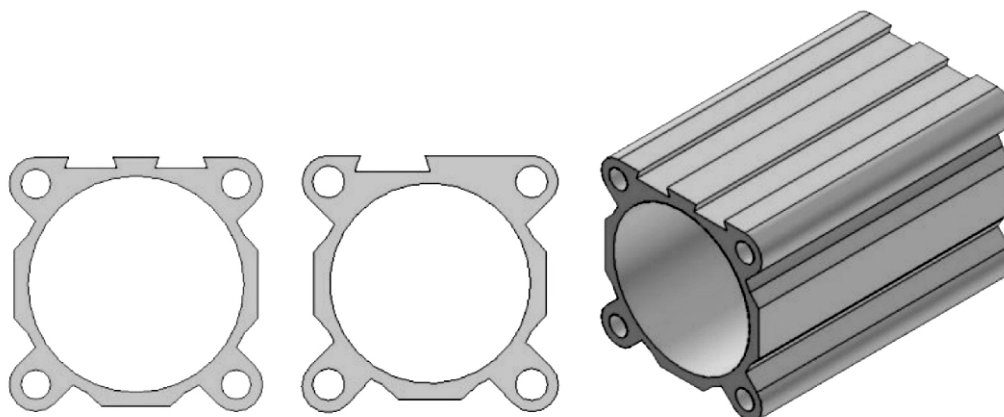
Ø NOMINAL	MODELO
32	032
40	040
50	050
63	063
80	080
100	100

COMPONENTES





CAMISAS PERFILADAS



MODELO
PERF - AV - 040 a 100

MODELO
PERF - AV - 032

CODIGOS PARA SU SOLICITUD

PERF-AV - XX - XXXX

PARA CILINDRO NEUMÁTICO
NORMALIZADO
VDMA 24552 / ISO 6431

LARGO EN mm
DE 100 a 4000

DIÁMETRO INTERIOR DE LA CAMISA

Ø NOMINAL	MODELO
32	032
40	040
50	050
63	063
80	080
100	100

VASTAGO

VAST-AV - XX - XXXX

CILINDRO NEUMÁTICO
NORMALIZADO
VDMA 24552 / ISO 6431

LARGO EN mm
DE 0 a 4000

DIÁMETRO INTERIOR DE LA CAMISA

Ø NOMINAL	MODELO	Ø DE VÁSTAGO
32	032	12
40	040	16
50	050/063	20
63	050/063	20
80	080/100	25
100	080/100	25