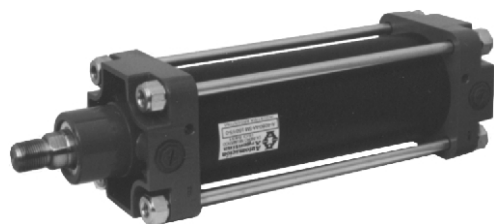




DATOS TÉCNICOS



TIPO DE CILINDRO:	Cilindro Neumático normalizado conforme a norma ISO 6431
MATERIALES:	Cabezales en aleación de aluminio inyectado- Camisa de latón (a pedido otros materiales)- Tensores zincados - Vástagos de acero SAE 1045 calibrados y pulidos con protección de cromo duro - Guarniciones en NBR. Para alta temperatura consultar.
DIMENSIONAL:	Medidas según norma de referencia
TEMPERATURA DE FUNCIONAMIENTO:	DE -20 A 80 °C
PRESIÓN DE TRABAJO:	DE 1 A 10 Bar
FLUIDO:	Aire Comprimido filtrado y lubricado
POSICIÓN DE MONTAJE:	A elección

FUERZAS TEÓRICAS EN N

PRESIÓN Bar	4032		4040		4050		4063		4080		4100		4125		4160	
	EMP	TRAC	EMP	TRAC	EMP	TRAC	EMP	TRAC	EMP	TRAC	EMP	TRAC	EMP	TRAC	EMP	TRAC
SEC	0,8	6,9	11,4	9,3	20,3	17,1	31,7	28,5	45,6	40,7	78,5	76,2	122,7	114,7	176,6	164
2	160	138	228	166	406	342	634	570	912	814	1570	1524	2454	2294	3532	3280
3	240	207	342	279	609	513	951	855	1368	1221	2355	2286	3681	3441	5298	4920
4	320	276	456	372	812	684	1268	1140	1824	1628	3140	3048	4908	4588	7064	6560
5	400	345	570	465	1015	855	1585	1425	2280	2035	3925	3810	6135	5735	8830	8200
6	480	414	684	558	1218	1026	1902	1710	2376	2142	4710	4572	7362	6882	10598	9840
7	560	483	798	651	1421	1197	2219	195	3192	2849	5495	5334	8589	8029	12362	11480
8	640	552	912	744	1624	1368	2536	2280	3648	3256	6280	6096	9816	9176	14128	13120
9	720	621	1026	837	1827	1539	2853	2565	4104	3663	7065	6858	11043	10323	15894	14760
10	800	680	1140	930	2030	1710	3170	2850	4560	4070	7850	7620	12270	11470	17660	16400

CARRERAS STANDARD

CARRERAS mm	MOD	4032	4040	4050	4063	4080	4100	4125	4160
25		X	X						
50		X	X	X	X	X			
80		X	X	X	X	X			
100		X	X	X	X	X	X	X	X
125		X	X	X	X	X	X	X	X
160		X	X	X	X	X	X	X	X
200		X	X	X	X	X	X	X	X
250							X	X	X

Nota: carreras no standard a pedido

CÓDIGOS PARA SU SOLICITUD

AI 4XXX - XX - SM - XXXX - XX

Cilindro Neumático Normalizado ISO 6431

Diámetro interior del tubo
Ø Nominal Modelo

32	032
40	040
50	050
63	063
80	080
100	100
125	125
160	160

Sin montaje SM

Amortiguación

Doble amortiguación (standard) AA

Sin amortiguación (a pedido) SA

Amortiguación trasera (a pedido) AT

Amortiguación delantera (a pedido) AD

Carrera en mm de 1 a 2000

Vástago

Vástago simple no indicar

Vástago doble VD

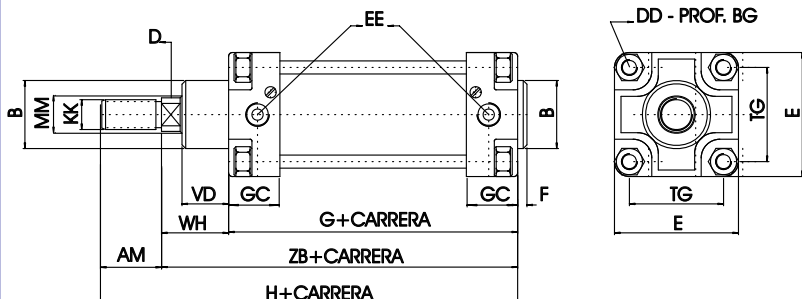
Vástago simple c/interruptor magnético MS

Vástago doble c/interruptor magnético MD



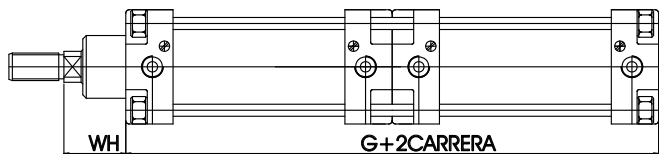
DIMENSIONES GENERALES

CILINDRO CON VÁSTAGO SIMPLE

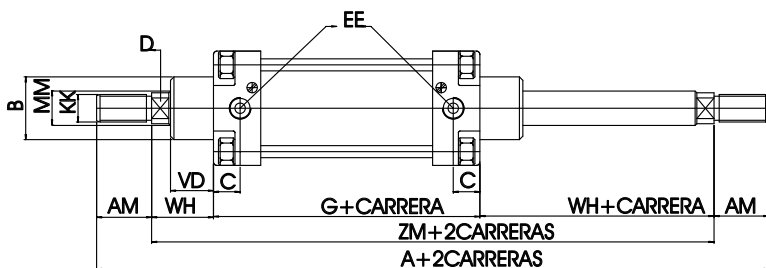


MOD	4032	4040	4050	4063	4080	4100	4125	4160
A	189	211	242	257	296	316	676	824
B	27.5	33	36.5	36.5	48	48	55	75
C	13.5	13.5	15.5	17	14.5	15.5	27.5	34
D	10	14	18	18	22	22	26	36
E	47	55	66	76	98	115	140	180
F	4.5	4.5	5	5	5	5	6	7
G	95	105	106	121	124	134	160	176
H	142	158	174	189	210	225	273	330
TG	33	40	48	58	74	90	110	140
AM	22	24	32	32	40	40	48	72
DD	M6 x 1	M6 x 1	M8 x 1.25	M8 x 1.25	M10 x 1.5	M10 x 1.5	M12 x 1.75	M16 x 2
EE	G1/8"	G1/4"	G1/4"	G3/8"	G3/8"	G1/2"	G1/2"	G3/4"
KK	M10 x 1.25	M12 x 1.25	M16 x 1.5	M16 x 1.5	M20 x 1.5	M20 x 1.5	M24 x 2	M36 x 2
MM	12	16	20	20	25	25	32	40
VD	18	20	25	25	35	40	45	60
WH	25	29	36	36	46	51	65	82
ZB	120	134	142	157	170	185	225	258
ZM	145	163	178	193	216	236	290	340
L8	125	140	149	164	181	196	235	269

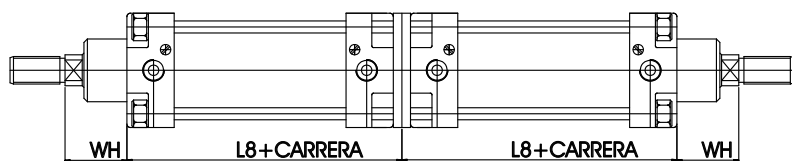
CILINDRO TANDEM CON VÁSTAGO SIMPLE



CILINDRO CON VÁSTAGO DOBLE



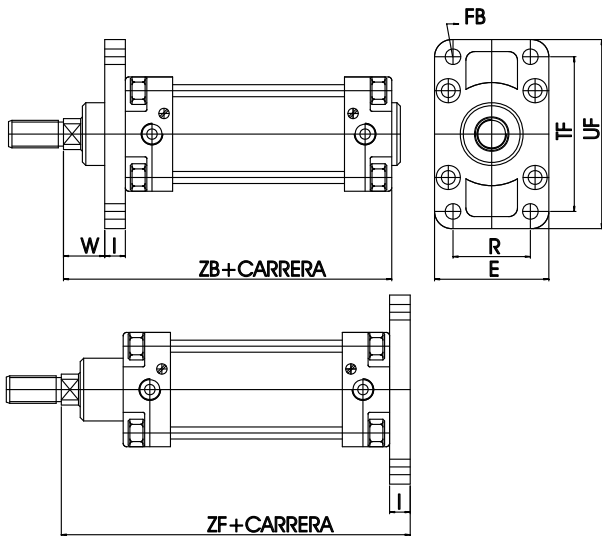
CILINDRO TANDEM CON VÁSTAGO DOBLE



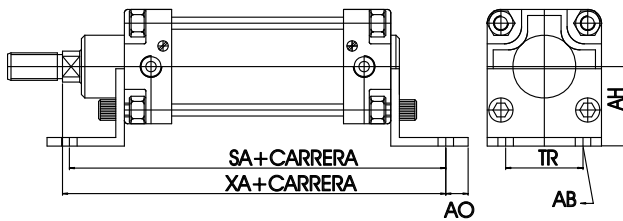


MONTAJES

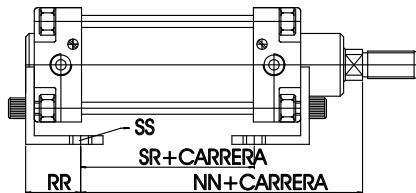
MONTAJE CON PLACA DELANTERA O TRASERA



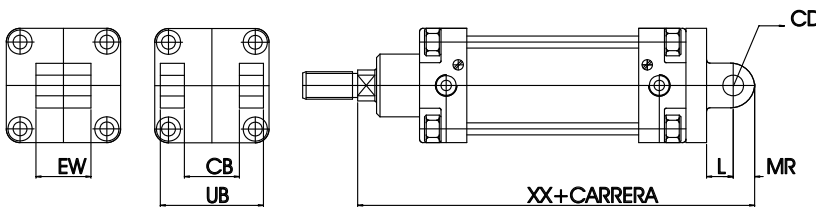
MONTAJE CON PIES EXTERNOS



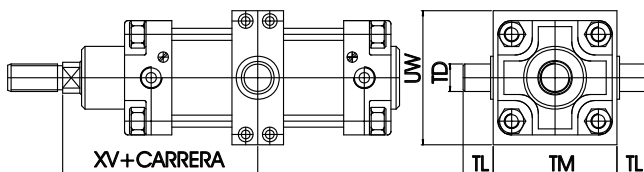
MONTAJE CON PIES INTERNOS



**MONTAJE BASCULANTE TRASERO
MACHO O HEMBRA**



MONTAJE BASCULANTE INTERMEDIO



MOD	4032	4040	4050	4063	4080	4100	4125	4160
E	47	54	66	76	98	115	140	180
I	10	10	12	12	18	18	20	22
R	32	36	45	50	63	75	90	115
W	16	20	25	25	30	35	45	60
FB	7	9	9	9	12	14	16	18
TF	64	72	90	100	126	150	180	230
UF	78	90	110	120	150	180	215	270
ZB	120	135	143	158	172	187	225	258
ZF	130	145	155	170	190	205	245	280
AB	7	9	9	9	12	14	16	18
AH	32	36	45	50	63	71	90	115
AO	8	10	13	13	20	20	20	20
NN	101	112	116	131	135	150	200	218
RR	24	28	32	32	43	43	45	62
SA	142	161	170	185	210	220	250	300
SR	56	59	52	67	50	60	110	96
SS	8X1	10X1	10X1	10X1	14X2	16X2	M14	M16
TR	32	36	45	50	63	75	90	115
XA	144	163	175	190	209	230	270	320
L	12	15	15	20	20	25	30	35
CB	26	28	32	40	50	60	70	90
CD	10	12	12	16	16	20	25	30
EW	26	28	32	40	50	60	70	90
MR	10	13	13	17	17	21	31	41
XX	142	159	170	189	208	230	306	356
TD	12	16	16	20	20	25	25	32
TL	12	16	16	20	20	25	25	32
TM	50	63	75	90	110	132	160	200
UW	53	65	78	88	110	128	158	200
XV	73	82	90	97.5	110	120	144	170

CÓDIGO PARA SU SOLICITUD

XX - AI - XXX

- Con placa delantera **MFR**
- Con placa trasera **MTR**
- Con pie externo **PE**
- Con pie interno **PI**
- Basculante trasero macho **MOM**
- Basculante trasero hembra **MOH**
- Basculante intermedio **MOC**

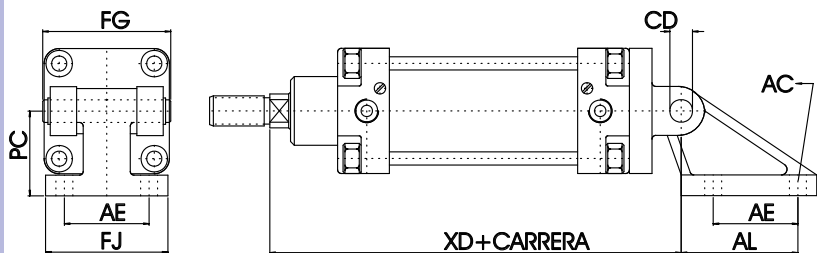
Diámetro del cilindro

NOTA: A PEDIDO LOS MONTAJES PUEDEN SER ENTREGADOS MONTADOS EN LOS CILINDROS



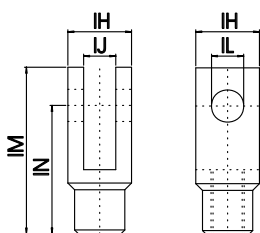
MONTAJES Y ACCESORIOS PARA VÁSTAGO

BASCULANTE LATERAL

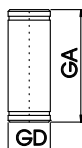


MOD	4032	4040	4050	4063	4080	4100	4125	4160
GA	25	30	39	39	48	48	58	78
GD	10	12	16	16	20	20	25	35
HA	6	7	8	8	9	9	10	14
HC	M10 X1.25	M12 X1.25	M16 X1.5	M16 X1.5	M20 X1.5	M20 X1.5	M24 X2	M36 X2
HD	17	19	25,4	25,4	31,7	31,7	36	40
IH	19	25,4	31,7	31,7	38	38	50	70
IJ	10	12	16	16	20	20	25	35
IL	10	12	16	16	20	20	25	35
IM	52	62	83	83	105	105	138	188
IN	40	48	64	64	80	80	100	144
AE	32	36	45	50	63	75	60	88
AL	42	50	62	68	88	105	70	97
AC	7	9	9	9	12	14	14	14
CD	10	12	12	16	16	20	25	30
FG	52	59	68	78	98	118	138	178
FJ	46	54	65	75	96	115	122	153
PC	32	36	45	50	63	71	90	115
XD	142	160	170	190	210	230	275	315
CB	26	28	32	40	50	60	70	90
UB	45	52	60	70	90	110	130	170
EW	26	28	32	40	50	60	70	90
GD1	10	12	12	16	16	20	25	30
A	32	36	36	50	50	63	75	90
B1	42	48	48	66	66	83	100	120
B2	9,5	11,5	11,5	15,4	15,4	19,2	24	29
B3	10	12	12	18	18	23	30	35
D1	10	12	12	16	16	20	25	30
D2	5,5	6,6	6,6	9	9	11	16	18
F	9,5	11	11	15	15	19	24	29
H2	22	25	25	36	36	41	50	57
H3	10	12	12	16	16	20	25	30

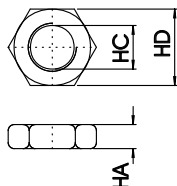
HORQUILLA



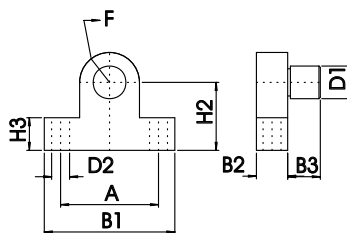
PERNO



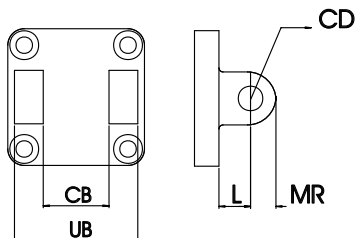
**TUERCA PARA
VASTAGO**



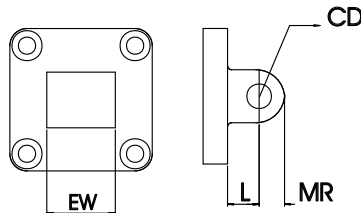
**SOPORTE LATERAL
PARA MOC**



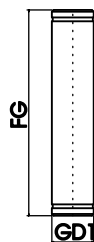
**SOPORTE BASC
HEMBRA P/ MOM**



**SOPORTE BASC
MACHO P/ MOH**



**PERNO PARA
BASCULANTE HEMBRA**



CÓDIGO PARA SU SOLICITUD

XX - AI - XXX

- | | |
|---------------------------|----|
| Basculante lateral | BL |
| Horquilla para vástago | HV |
| Perno para horquilla | PV |
| Tuerca para vástago | TV |
| SopORTE lateral p/ MOC | SL |
| SopORTE basc hembra p/MOM | BH |
| SopORTE basc macho p/MOH | BM |
| Perno para BH | PO |

Diámetro del cilindro