

**DATOS TÉCNICOS**

TIPO DE CILINDRO:	Cilindro Hidráulico
MATERIALES:	Cabezales, pistón, amortiguadores y tensores de acero SAE 1020 - Camisa de acero bruñido. En magnéticos camisa de acero inoxidable -Ejes de acero SAE 1045 - Buje de bronce - Guarniciones de poliuretano - Para altas temperaturas consultar.
TEMPERATURA DE FUNCIONAMIENTO:	DE 0 A 80 °C (con guarniciones standard).
PRESIÓN DE TRABAJO:	DE 10 A 70 Bar (se fabrican a pedido para mayores presiones)
FLUIDO:	Aceite Hidráulico
POSICIÓN DE MONTAJE:	A elección

**FUERZAS TEÓRICAS EN N**

MOD	1015		1020		1025		1030			1040			1050			1060			1080			1100		
	EMP	TRA	EMP	TRA	EMP	TRA	EMP	TRACCION		EMP	TRACCION		EMP	TRACCION		EMP	TRACCION		EMP	TRACCION		EMP	TRACCION	
		N		N		N		N	S		N	S		N	S		N	S		N	S		N	S
SECC	11,3	8,2	20,3	17,2	31,7	24,7	45,6	38,6	33,1	81,0	68,5	61,4	126,0	106,4	97,7	182,0	162,4	153,7	323,0	294,7	278,9	501,0	472,7	456,9
30	3390	2460	6090	5160	9510	7410	13680	11580	9930	24300	20550	18420	37800	31920	29310	54600	48720	46110	98900	88410	83670	150300	141110	137070
35	3955	2870	7105	6020	10995	8845	15980	13510	11585	28350	23975	21190	44100	37240	34195	63700	56840	53795	110050	103115	97615	175350	165445	159915
40	4520	3280	8120	6880	12680	9880	18240	15440	13240	32400	27400	24560	50400	42560	39080	72800	64960	61480	129200	117880	111560	200400	189080	182780
45	5085	3690	9135	7740	14265	11115	20520	17370	14895	36450	30825	27630	56700	47880	43965	81900	73080	69165	145350	132615	125505	225450	212715	205605
50	5650	4100	10150	8600	15850	12350	22800	19300	16550	40500	34250	30700	63000	53200	48850	91000	81200	76850	161500	147350	139450	250500	236350	228450
55	6215	4510	11165	9460	17435	13585	25080	21230	18205	44550	37675	33770	69300	58520	53735	100100	89320	84535	177650	162085	153395	275550	259985	251295
60	6780	4920	12180	10320	19020	14820	27360	23160	19860	48600	41100	36840	75600	63840	58620	109200	97440	92220	193800	176820	167340	300600	283620	274140
65	7345	5330	13195	11180	20605	16055	29640	25090	21515	52650	44525	39910	81900	69160	63505	118300	105560	99905	209950	191555	181285	325650	307255	296985
70	7910	5740	14210	12040	22190	17290	31920	27020	23170	56700	47950	42980	88200	74480	68390	127400	113680	107590	228100	208290	196230	350700	330890	318830

**CÓDIGOS PARA SU SOLICITUD**

AH 1 XXX - XX - XXX - XXX - X - XX - XX

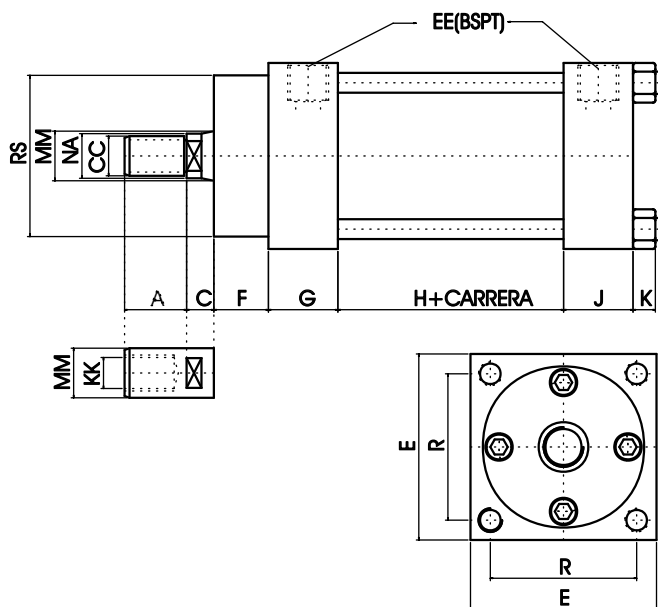
Cilindro hidráulico Serie Ah1000		Carrera en mm de 0 a 3000		Vástago Ø normal N Ø supermedida S	
Diámetro interior del tubo ø (pulg)		Montajes		Extremo de vástago	
Modelo		Frontal Rectangular	MFR	Rosca macho	AN
1 1/2	015	Trasero Rectangular	MTR	Rosca hembra	AH
2	020	Delantero	MD		
2 1/2	025	Trasero	MT		
3	030	Oscilante en el cabezal delantero	MOD		
4	040	Oscilante en el cabezal trasero	MOT		
5	050	Base	MB		
6	060	Oscilante trasero macho	MOM		
8	080	Oscilante trasero hembra	MOH		
10	100	Oscilante central	MOC		
		Amortiguación		VÁSTAGO	
		Doble amortiguación	AA	Vástago simple	VS
		Sin amortiguación	SA	Vástago simple c/ interruptor magnético	MS
		Amortiguación trasera	AT	Vástago doble	VD
		Amortiguación delantera	AD	Vástago doble c/ interruptor magnético	MD

Nota: carreras no standard a pedido



### DIMENSIONES GENERALES

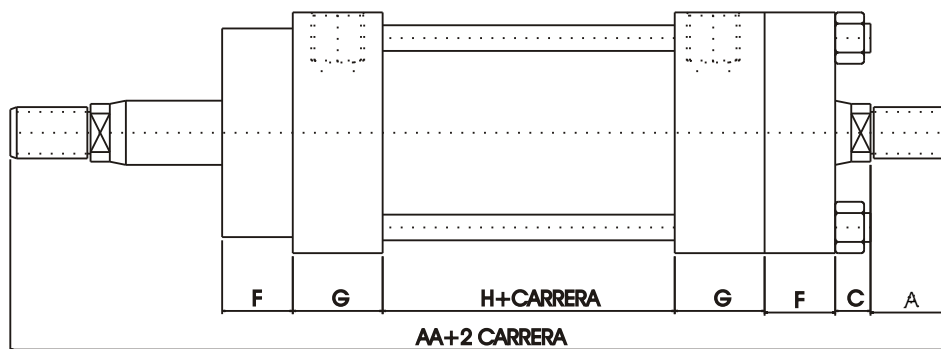
#### CILINDRO CON VÁSTAGO SIMPLE



MOD		1015	1020	1025	1030	1040	1050	1060	1080	1100
A	N	25	25	38	38	40	56	55	59	59
	S				40	56	60	59	69	69
C	N	11	11	15	16	21	23	24	29	29
	S				21	21	26	27	33	41
CC	N	5/8	5/8	1-14	1-14	1 1/4	1 3/4	1 3/4	2	2
	S				1 1/4	1 3/4	2	2	2 1/2	2 1/2
E	N	70	75	90	100	125	150	180	240	300
	S				100	125	150	180	240	300
EE	N	3/8	3/8	3/8	1/2	1/2	3/4	3/4	3/4	1
	S				1/2	1/2	3/4	3/4	3/4	1
F	N	22	22	22	22	22	25	22	22	22
	S				22	25	25	22	22	22
G	N	44	28	34	34	40	40	40	40	50
	S				34	40	40	40	40	50
H	N	29	61	61	61	61	61	61	85	85
	S				61	61	61	61	85	85
J	N	44	28	28	28	33	40	40	40	50
	S				28	33	40	40	40	50
K	N	10	11	12	13	16	20	25	33	35
	S				13	16	20	25	33	35
KK	N	5/8	5/8	3/4	3/4	1-14h	1 1/4	1 1/4	1 1/2	1 1/2
	S				1-14h	1 1/4	1 1/2	1 1/2	1 1/2	1 1/2
MM	N	20	20	30	30	40	50	50	60	60
	S				40	50	60	60	75	75
NA	N	18	18	28	28	37	47	47	56	56
	S				37	48	57	56	70	70
R	N	54	59	67	74	97	118	140	185	230
	S				74	97	118	140	185	230
RS	N	65	65	80	80	93	110	110	115	115
	S				93	110	115	115	150	150
AA		249	249	295	297	323	365	365	405	428

NOTA: valores N corresponde a vástago normal y valores S a vástago supermedida

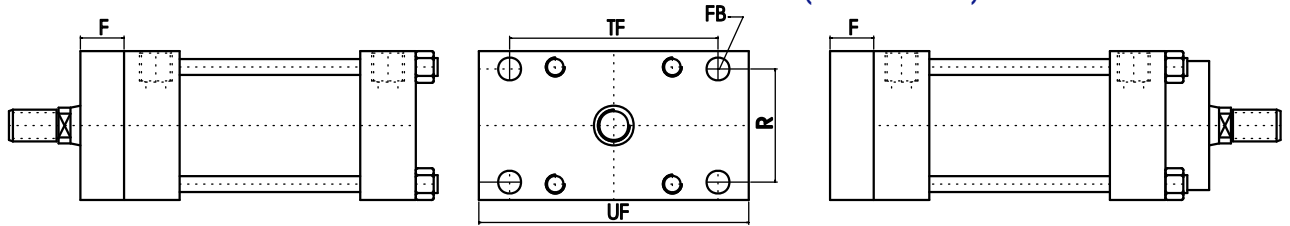
#### CILINDRO CON VÁSTAGO DOBLE



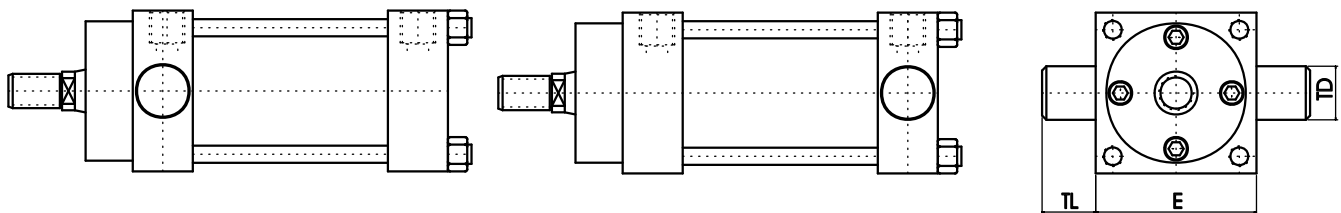


**MONTAJES**

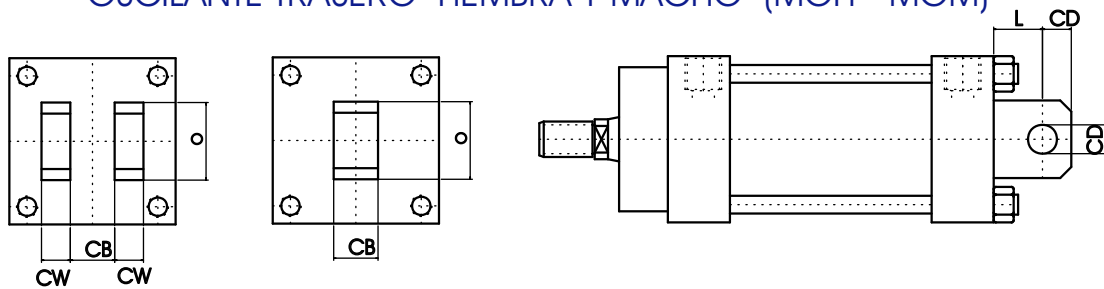
**FRONTAL Y TRASERO RECTANGULAR (MFR -MTR)**



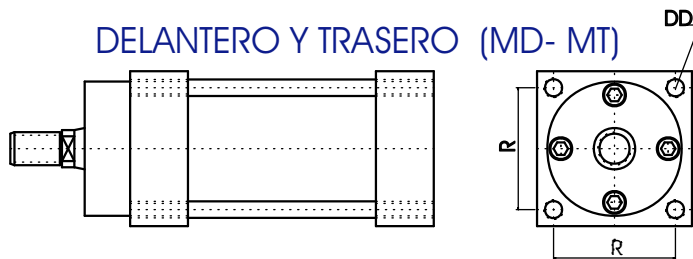
**OSCILANTE EN EL CABEZAL DELANTERO Y TRASERO (MOD - MOT)**



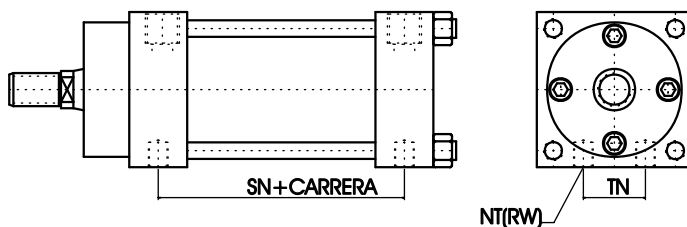
**OSCILANTE TRASERO HEMBRA Y MACHO (MOH - MOM)**



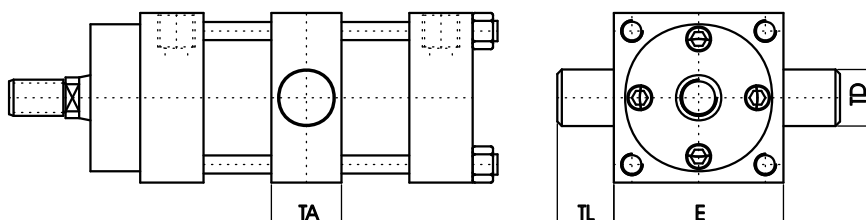
**DELANTERO Y TRASERO (MD- MT)**



**BASE (MB)**



**OSCILANTE CENTRAL (MOC)**



MOD	1015	1020	1025	1030	1040	1050	1060	1080	1100
CB	20	20	20	30	30	40	40	50	50
CD	12	12	16	20	20	25	25	35	35
CW	13	13	13	15	15	20	20	26	26
DD	5/6	3/8	1/2	1/2	5/8	3/4	1	1 1/4	1 1/2
E	70	75	90	100	125	150	180	240	300
F	22	22	22	24	25	25	25	25	25
FB	9,5	11,5	13	15	18	22	28	35	42
L	22	22	30	34	34	40	40	60	60
NT	3/8	3/8	3/8	1/2	5/8	3/4	1	1	1 1/4
O	35	345	45	50	70	85	85	130	130
R	54	57	67	74	97	118	140	185	230
SN	89	89	92	92	98	101	101	125	135
TA	31	31	31	31	43	43	43	50	50
TD	25	25	25	25	35	35	35	38	38
TF	90	105	119	133	163	196	236	309	382
TL	25	25	25	25	38	38	38	45	45
TN	22	30	40	50	64	80	86	125	190
UF	111	136	142	165	201	242	296	378	464